

#automatisch

#flexibel

#genau

LaseAFM-Wrapper

Automatische Frachtvermessung für Paletten-Wickelmaschinen



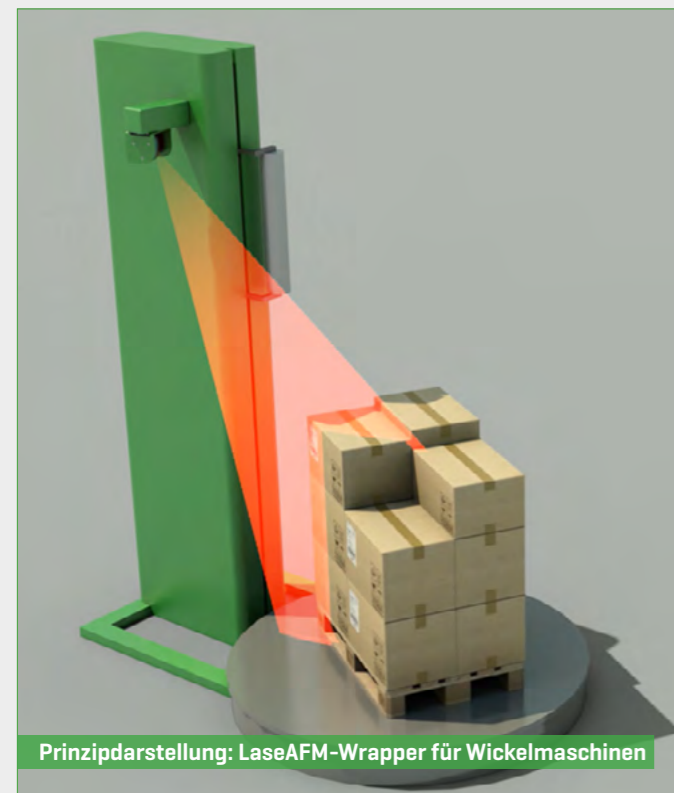
Hochgenaue 3D-Messtechnik
für die multidimensionale Frachtvermessung

LaseAFM-Wrapper

Automatic Freight Measurement



Das LaseAFM-Wrapper System ist eine dreidimensionale Lasermessanlage für die automatische Vermessung von Paletten auf einer Wickelmaschine. Es stehen verschiedene Varianten für die Messanlage zur Verfügung wie die Montage an der Wickelmaschine, als Wandmontage oder mit einer Bodenständerung. Die automatische Messung ermöglicht eine zeitsparende, verlässliche und dokumentierte Erfassung der Dimensionen der Palette. Verbunden mit der optionalen Nutzung einer Kamera lässt sich auch der Zustand der Palette dokumentieren.



Prinzipdarstellung: LaseAFM-Wrapper für Wickelmaschinen

Automatische und genaue Frachtvermessung

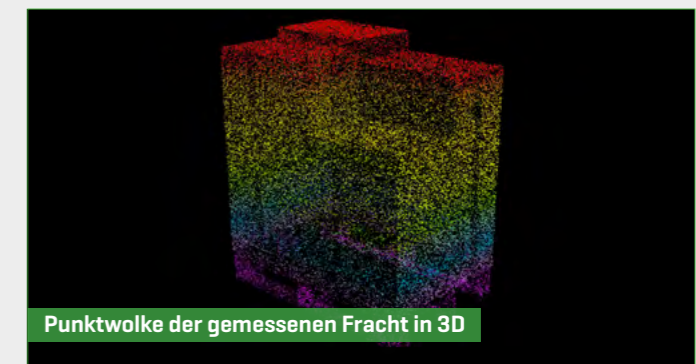
Um das Frachtvolumen auf Paletten-Wickelmaschinen automatisch und hochgenau vermessen zu können, werden ein 2D-Laserscanner sowie ein Drehwinkelmesser für den Drehtisch in Kombination mit der Applikationssoftware **LaseAFM-Wrapper** verwendet.

Die 2D-Scanebene des Laserscanners ist vertikal ausgerichtet und schneidet die Mitte des Drehtellers. Sobald eine Palette auf die Wickelmaschine gesetzt wird und der Drehtisch sich in konstanter Geschwindigkeit bewegt, beginnt automatisch die Lasermessung - hieraus wird eine 3D-Punktwolke der Palette erzeugt, aus der die Länge, Breite, Höhe sowie das Volumen berechnet wird.

Eine ebenfalls angebundene HD-Kamera erzeugt Bilder von der Palette für die Dokumentation des Frachtzustandes vor dem Versand. Am Ende des Messvorgangs werden alle Daten an das WMS übertragen.



Nahansicht des 2D-Laserscanners



Punktwolke der gemessenen Fracht in 3D

PRODUKTVORTEILE UND FEATURES:

- ✓ Hochgenaue automatische 3D Frachtvermessung
- ✓ Zeitersparnis durch automatische Datenübertragung der Frachtdimensionen an WMS
- ✓ Eliminierung der Fehlerquelle des manuellen Messdatenhandlings
- ✓ Frachtdokumentation durch HD-Kamera für die Vermeidung von Regressansprüchen
- ✓ Identifikation der Fracht (Modul Ident)

ZUSÄTZLICHE OPTIONEN:

- Bodenständerung oder Wandhalterung
- Anbindung eines Barcode-Scanner für die Frachtidentifikation

ÜBER LASE

LASE ist ein weltweit führendes Unternehmen für laserbasierte Sensoranwendungen in der Industrie. Wir bieten innovative und produktive Lösungen durch die Kombination modernster Lasertechnologie mit hochentwickelten Applikationssoftwares.

Das breite Spektrum aus präzisen und zuverlässigen 1D-, 2D- und 3D-Lasersystemen kann für zahlreiche Industriebereiche eingesetzt werden. Hiermit können Profile, Positionen, Dimensionen und Volumina der Messobjekte exakt bestimmt werden.

Nach Gründung im Jahre 1990 hat sich das im niederrheinischen Wesel ansässige Unternehmen bis heute zu einem Global Player entwickelt, der international durch Niederlassungen oder Distributoren vertreten ist. Die enge Zusammenarbeit mit unseren Kunden ist uns wichtig. Es gilt die Projekte effizient und erfolgreich durchzuführen.

KOMPETENZ, KREATIVITÄT UND LEIDENSCHAFT zeichnen uns aus.

LASE Industrielle Lasertechnik GmbH
Rudolf-Diesel-Str. 111
D-46485 Wesel

Telefon: +49 [0] 281 - 9 59 90 - 0
Fax: +49 [0] 281 - 9 59 90 - 111
E-Mail: info@lase.de
Website: www.lase.de

Geschäftsführung:
Dipl.-Ing. Achim Klingberg
Dipl.-Ing. Lars Ambrosy
HRB 10829 - Amtsgericht Duisburg
USt-IdNr.: DE 119 061 915

FOLGEN SIE UNS!



www.lase.de