



LaseBVB - Bulk Volume Bunker

Produktmodul *CEWS Bulk Volume*



Die Produktapplikation LaseBVB - Bulk Volume Bunker ist eine hochpräzise dreidimensionale Laser-Messanlage, die speziell für die Vermessung von Bunkeranlagen entwickelt worden ist.

Für den Einsatz dieses Messsystems wird ein 2D oder 3D Laserscanner aus der **LASE 2000D/LASE 3000D-Serie** oberhalb des Bunkers oder der Box installiert (2D in Kombination mit Kranfahrt und 3D bei unbeweglichen Installationsorten), so dass das Material im Lagerbereich gescannt werden kann. Aus den gewonnenen Scandaten kann das Messsystem dank der Applikationssoftware **LaseBVB**-Bulk Volume Bunker nun das Volumen und Profil präzise bestimmen.

Das System ist durch eine nutzerorientierte Bedienoberfläche leicht und intuitiv steuerbar, wobei das Dialogmanagement und der Konfigurationsassistent bereits eine einfache Inbetriebnahme ermöglichen. Die Software wertet die Rohdaten des 3D Scanners mit Hilfe spezieller Filteralgorithmen aus und unterteilt das gemessene Volumen innerhalb des Bunkerbereichs in schachbrettähnliche Felder. Das Prozessleitsystem ist nun in der Lage, die aktuellen Füllstände jedes einzelnen Feldes bestimmen zu können. Aufgrund dieser Informationen kann es automatisch Zu- bzw. Abfuhrbewegungen des Materials bestimmen. Alle relevanten Statusinformationen werden für Dokumentationszwecke übersichtlich angezeigt und protokolliert.

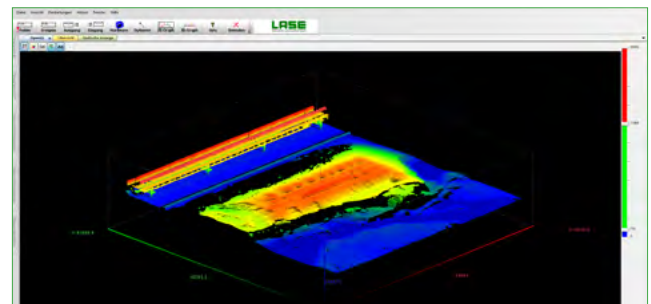
Die Applikation ist äußerst vielseitig einsetzbar und wird zur Volumen- oder Profilbestimmung bei verschiedensten Typen von Bunkeranlagen verwendet. Diese spezifische Softwareapplikation entstammt aus der Produktreihe des CEWS Bulk Volume Moduls.

Produktmerkmale & Einsatzgebiete:

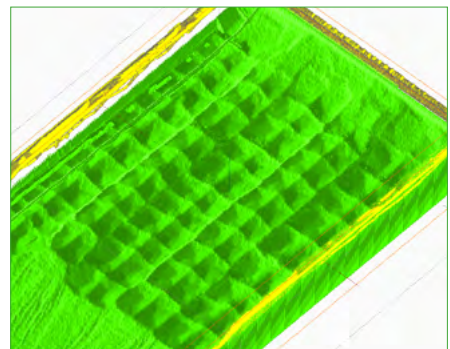
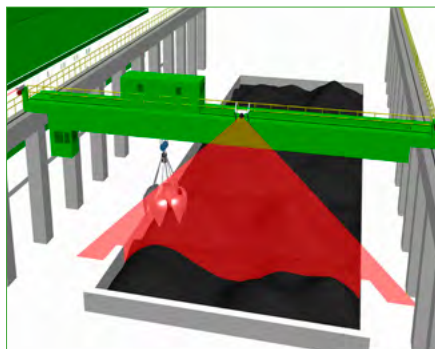
- Hochgenaue Bunkervolumen- und Bunkerprofilmessung
- Einsetzbar für Inventurzwecke
- Ermöglicht gesamte Prozessoptimierung
- Anwendbar in Lagerbereichen/Bunkern wie z.B. Zementklinker, Kraftwerke oder Verbrennungsanlagen
- 3D-Visualisierung der Messdaten
- Vollautomatische Steuerung der Zu- und Abfuhrströme
- Ermöglicht auch die Realisierung von Umschichtungsstrategien

Kundenvorteile:

- Optimierung der Materialverwaltung und -verteilung
- Reduzierter Prozessaufwand durch permanente Inventur
- Nutzbar als Kalkulationsgrundlage durch zyklische Statusreports
- Computergestützte Qualitätssicherung bzw. verbesserung
- Leicht integrierbar in bereits bestehende Anlagen dank der gängigsten Schnittstellen
- Intuitiv bedienbare Nutzersoftware



Funktionsprinzip



LASE bietet innovative und nutzenbringende Lösungen durch die Kombination von neuester Laser-Hardwaretechnologie und hochentwickelter Software-Applikationen. Wir besitzen ein sehr breites Portfolio an präzisen und genauen 1D, 2D und 3D Lasersystemen, die für die verschiedensten Messaufgaben verwendet werden können.

Unsere Intention gilt dem Aufbau langfristiger Geschäftsbeziehungen mit unseren Kunden, um mit ihnen weitere Projekte voranzutreiben und mit unserer Unterstützung relevante Sicherheitsaspekte sowie die Effizienz bei einer Vielzahl an Applikationen weltweit verbessern zu können.

KOMPETENZ, KREATIVITÄT UND LEIDENSCHAFT verleiten uns dazu Ihr idealer Partner für Ihre Aufgaben zu werden. Informieren und überzeugen Sie sich auf unserer Homepage über unser Produktportfolio an innovativen Produkten und Lösungen, insbesondere in den Industriebereichen Berg- und Tagebau, Hafen sowie Stahl.

**Hinweis:**

Wir behalten uns vor technische Änderungen oder inhaltliche Modifikationen in diesem Dokument ohne jegliche Ankündigung vornehmen zu dürfen. Die LASE Industrielle Lasertechnik GmbH übernimmt keine Verantwortung für mögliche Fehler oder mangelnde Informationen innerhalb dieses Dokumentes. Wir besitzen alle Rechte an diesem Dokument hinsichtlich des Inhaltes sowie der hier aufgeführten bildlichen Darstellungen. Jede Reproduktion, Publikation an Drittparteien oder die Verwendung deren Inhalte - ganz oder nur teilweise- ist nicht gestattet solange vorher keine schriftliche Genehmigung mit Zustimmung der LASE Industrielle Lasertechnik GmbH gegeben worden ist.

Kontakt**LASE Industrielle Lasertechnik GmbH**

Rudolf-Diesel-Str. 111
46485 Wesel

Tel: +49 [0] 281 - 9 59 90 - 0
Fax: +49 [0] 281 - 9 59 90 - 111
E-Mail: info@lase.de
Website: www.lase.de

